

## ГРАФИЧЕСКОЕ ОПИСАНИЕ

**местоположения границ населенных пунктов, территориальных зон, особо охраняемых природных территорий, зон с особыми условиями использования территории**

**Публичный сервитут для обеспечения строительства, реконструкции объектов инфраструктуры железнодорожного транспорта при реализации объекта «Электрификация участка Ртищево - Кочетовка Юго- Восточной железной дороги. Этап 2. Электрификация участка Тамбов-1 (искл.) – Тоновка (вкл.). Линейная часть» в составе проекта «Ртищево – Кочетовка, электрификация участка железнодорожных путей общего пользования протяженностью 254,4 км (Никифоровский район, г. Мичуринск, Уметский район, гг. Тамбов, Кирсанов, Кирсановский, Тамбовский, Мичуринский, Рассказовский, Тамалинский, Бековский районы, г. Ртищево, Ртищевский район)» для целей, предусмотренных п. 2 ч. 5 ст. 4 Федерального закона от 31.07.2020 N 254-ФЗ, в границах кадастровых кварталов 68:20:7505002 и 68:20:0102001 и границах земельных участков с кадастровыми номерами 68:20:0102001:11; 68:20:0102001:8 и 68:20:0000000:4704.**

(наименование объекта, местоположение границ которого описано (далее - объект))

### Раздел 1

#### Сведения об объекте

№ п/п	Характеристики объекта	Описание характеристик
1	2	3
1.	Местоположение объекта	Российская Федерация, Тамбовская область, Тамбовский муниципальный район, Новолядинский поссовет, ж.-д. станция Рада, ул. Станционная
2.	Площадь объекта +/- величина погрешности определения площади (Р +/- Дельта Р)	441 +/- 7 м <sup>2</sup> КК 68:20:0102001 – 2 кв.м КК 68:20:7505002 – 211 кв.м 68:20:0102001:11 - 86 кв.м. 68:20:0102001:8 – 105 кв.м. 68:20:0000000:4704 – 37 кв.м.
3.	Иные характеристики объекта	Публичный сервитут для обеспечения строительства, реконструкции объектов инфраструктуры железнодорожного транспорта при реализации объекта «Электрификация участка Ртищево - Кочетовка Юго- Восточной железной дороги. Этап 2. Электрификация участка Тамбов-1 (искл.) – Тоновка (вкл.). Линейная часть» в составе проекта «Ртищево – Кочетовка, электрификация участка железнодорожных путей общего пользования протяженностью 254,4 км (Никифоровский район, г. Мичуринск, Уметский район, гг. Тамбов, Кирсанов, Кирсановский, Тамбовский, Мичуринский, Рассказовский, Тамалинский, Бековский районы, г. Ртищево, Ртищевский район)» для целей, предусмотренных п. 2 ч. 5 ст. 4 Федерального закона от 31.07.2020 N 254-ФЗ, в границах кадастровых кварталов 68:20:7505002 и 68:20:0102001 и границах земельных участков с кадастровыми номерами 68:20:0102001:11; 68:20:0102001:8 и 68:20:0000000:4704. Срок установления публичного сервитута - 21 месяц.

## Раздел 2

### Сведения о местоположении границ объекта

1. Система координат МСК-68, зона 1

2. Сведения о характерных точках границ объекта

Обозначение характерных точек границ	Координаты, м		Метод определения координат характерной точки	Средняя квадратическая погрешность положения характерной точки (Mt), м	Описание обозначения точки на местности (при наличии)
	X	Y			
1	2	3	4	5	6
1	429101.24	1258074.71	Аналитический метод	0.10	-
2	429105.23	1258074.43	Аналитический метод	0.10	-
3	429106.43	1258099.12	Аналитический метод	0.10	-
4	429109.31	1258163.64	Аналитический метод	0.10	-
5	429110.13	1258184.42	Аналитический метод	0.10	-
6	429106.16	1258185.08	Аналитический метод	0.10	-
7	429105.32	1258163.81	Аналитический метод	0.10	-
8	429102.44	1258099.30	Аналитический метод	0.10	-
1	429101.24	1258074.71	Аналитический метод	0.10	-

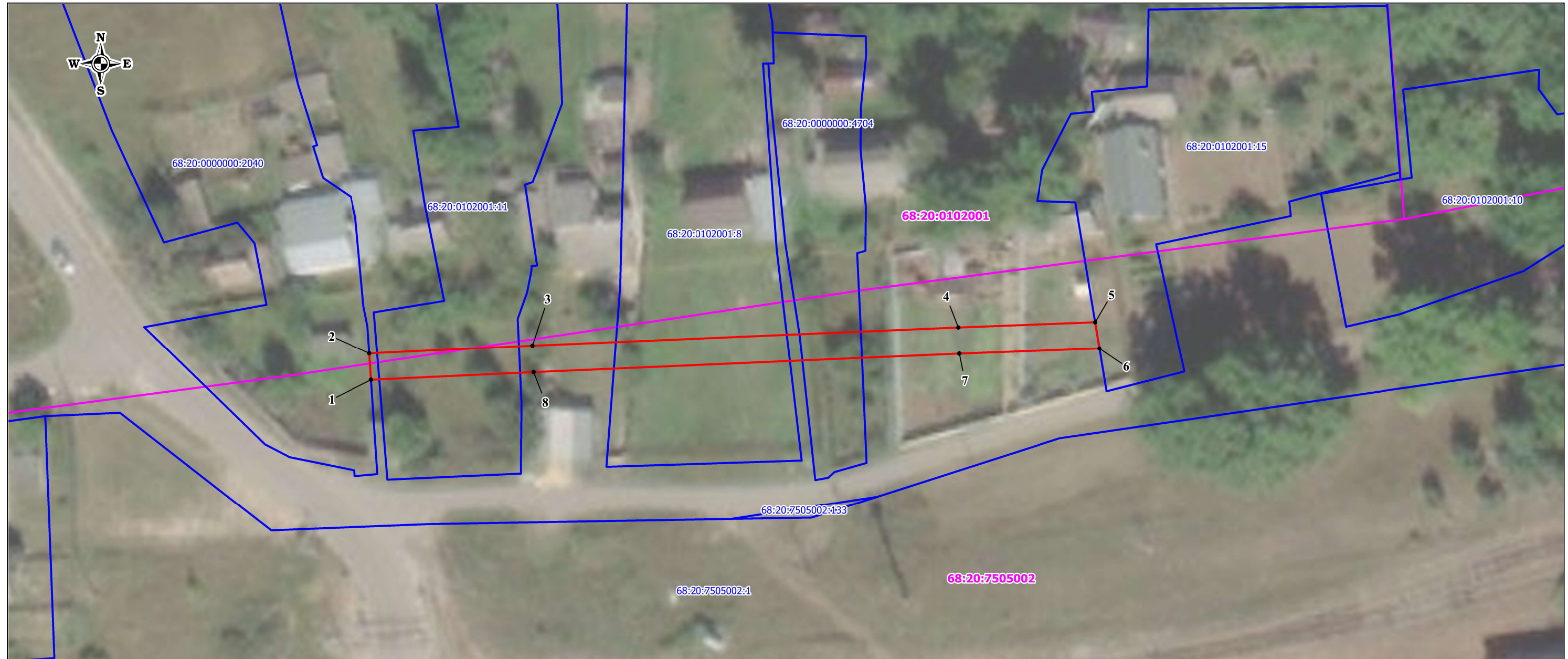
3. Сведения о характерных точках части (частей) границы объекта

Обозначение характерных точек части границы	Координаты, м		Метод определения координат характерной точки	Средняя квадратическая погрешность положения характерной точки (Mt), м	Описание обозначения точки на местности (при наличии)
	X	Y			
1	2	3	4	5	6
-	-	-	-	-	-







### СХЕМА РАСПОЛОЖЕНИЯ ГРАНИЦ ПУБЛИЧНОГО СЕРВИТУТА

Графическое описание местоположения границ публичного сервитута для обеспечения строительства, реконструкции объектов инфраструктуры железнодорожного транспорта при реализации объекта «Электрификация участка Ртищево - Кочетовка Юго- Восточной железной дороги. Этап 2. Электрификация участка Тамбов-1 (искл.) – Тоновка (вкл.). Линейная часть» в составе проекта «Ртищево – Кочетовка, электрификация участка железнодорожных путей общего пользования протяженностью 254,4 км (Никифоровский район, г. Мичуринск, Уметский район, гг. Тамбов, Кирсанов, Кирсановский, Тамбовский, Мичуринский, Рассказовский, Тамалинский, Бековский районы, г. Ртищево, Ртищевский район)» для целей, предусмотренных п. 2 ч. 5 ст. 4 Федерального закона от 31.07.2020 N 254-ФЗ, в границах кадастровых кварталов 68:20:7505002 и 68:20:0102001 и границах земельных участков с кадастровыми номерами 68:20:0102001:11; 68:20:0102001:8 и 68:20:0000000:4704



#### УСЛОВНЫЕ ОБОЗНАЧЕНИЯ:

Масштаб 1:600

- |   |   |                 |   |
|---|---|-----------------|---|
|  | - обозначение границы публичного сервитута;   | 68:20:7505002:1 | - кадастровый номер земельного участка; |
|  | 1 - обозначение характерной точки границы публичного сервитута;                                     | 68:20:0101001   | - номер кадастрового квартала.          |
|  | - часть границы, сведения ЕГРН о которой позволяют однозначно определить ее положение на местности; |                 |   |
|  | - граница кадастрового квартала;  |                 |   |